



**КОМИТЕТ ИМУЩЕСТВЕННЫХ ОТНОШЕНИЙ
АДМИНИСТРАЦИИ ПЕРМСКОГО МУНИЦИПАЛЬНОГО РАЙОНА**

РАСПОРЯЖЕНИЕ

14.06.2022

№ 2392

**Об установлении публичного
сервитута на часть земельных
участков**

В соответствии со ст. 23, гл. V.7 Земельного кодекса Российской Федерации, Федеральным законом от 25.10.2001 № 137-ФЗ «О введении в действие Земельного кодекса Российской Федерации», пп. 3.7.5 п. 3.7 разд. 3 Положения о комитете имущественных отношений администрации Пермского муниципального района, утвержденного решением Земского Собрания Пермского муниципального района Пермского края от 22.12.2016 № 178, на основании ходатайства открытого акционерного общества «Межрегиональная распределительная сетевая компания Урала» (ИНН 6671163413, ОГРН 1056604000970) (далее - ОАО «МРСК Урала») от № 23п:

1. Установить в интересах ОАО «МРСК Урала» публичный сервитут общей площадью 18683 кв.м. на часть земельных участков:

- с кадастровым номером 59:32:1520001:1, расположенный по адресу: Пермский край, р-н Пермский, с/о Пальниковский, с. Нижний Пальник, ул. Совхозная, дом 11, Квартира 2;
- с кадастровым номером 59:32:1520001:11, расположенный по адресу: край Пермский, р-н Пермский, с/пос. Пальниковское, с. Нижний Пальник, ул. Центральная, дом 44;
- с кадастровым номером 59:32:1520001:1205, расположенный по адресу: Пермский край, Пермский район, Пальниковское с/п, с. Нижний Пальник, ул. Южная;
- с кадастровым номером 59:32:1520001:1214, расположенный по адресу: Пермский край, Пермский район, Пальниковское с/п, с. Нижний Пальник, ул. Садовая;
- с кадастровым номером 59:32:1520001:1251, расположенный по адресу: Пермский край, Пермский район, Пальниковское с/п, с. Нижний Пальник, севернее д. 1 по ул. Дружбы;
- с кадастровым номером 59:32:1520001:1283, расположенный по адресу: Пермский край, Пермский р-н, Пальниковское с/п, с. Нижний Пальник, ул. Центральная, д. 53а;

- с кадастровым номером 59:32:1520001:1291, расположенный по адресу: Пермский край, Пермский район, Пальниковское с/п, с. Нижний Пальник, ул. Советская;

- с кадастровым номером 59:32:1520001:130, расположенный по адресу: Пермский край, р-н Пермский, с/п Пальниковское, с. Нижний Пальник, ул. Мира, д 1;

- с кадастровым номером 59:32:1520001:1348, расположенный по адресу: Пермский край, р-н Пермский, с.п. Пальниковское, с. Нижний Пальник, ул. Центральная, з/у 50;

- с кадастровым номером 59:32:1520001:1494, расположенный по адресу: Пермский край, Пермский район, Пальниковское с/п, с. Нижний Пальник, ул. Центральная;

- с кадастровым номером 59:32:1520001:1495, расположенный по адресу: Пермский край, Пермский район, Пальниковское с/п, с. Нижний Пальник, ул. Центральная;

- с кадастровым номером 59:32:1520001:1524, расположенный по адресу: Пермский край, Пермский р-н, Пальниковское с/п, с. Нижний Пальник, ул. Центральная;

- с кадастровым номером 59:32:1520001:1547, расположенный по адресу: Пермский край, Пермский р-н, с. Нижний Пальник, ул. Южная;

- с кадастровым номером 59:32:1520001:162, расположенный по адресу: Пермский край, р-н Пермский, с.п. Пальниковское, с. Нижний Пальник, ул. Молодежная, з/у 3;

- с кадастровым номером 59:32:1520001:170, расположенный по адресу: Пермский край, р-н Пермский, с/о Пальниковский, с. Нижний Пальник, ул. Совхозная, дом 6, Квартира 1;

- с кадастровым номером 59:32:1520001:185, расположенный по адресу: Пермский край, Пермский р-н, Пальниковское с/пос., с. Нижний Пальник, ул. Совхозная, 11-1;

- с кадастровым номером 59:32:1520001:25, расположенный по адресу: край Пермский, р-н Пермский, с/п Пальниковское, с. Нижний Пальник, ул. Центральная, дом 19;

- с кадастровым номером 59:32:1520001:358, расположенный по адресу: Пермский край, р-н Пермский, с/о Пальниковский, с. Нижний Пальник, ул. Садовая, дом 2;

- с кадастровым номером 59:32:1520001:363, расположенный по адресу: Пермский край, р-н Пермский, с/п Пальниковское, с. Нижний Пальник, ул. Дружбы, д 1;

- с кадастровым номером 59:32:1520001:373, расположенный по адресу: Пермский край, р-н Пермский, с/о Пальниковский, с. Нижний Пальник, ул. Центральная, дом 27;

- с кадастровым номером 59:32:1520001:376, расположенный по адресу: Пермский край, р-н Пермский, с/п Пальниковское, с Нижний Пальник, подъезд к с. Н. Пальник;
- с кадастровым номером 59:32:1520001:380, расположенный по адресу: Пермский край, р-н Пермский, с/о Пальниковский, с. Нижний Пальник, ул. Совхозная, дом 7, квартира 1;
- с кадастровым номером 59:32:1520001:393, расположенный по адресу: Пермский край, р-н Пермский, с/пос. Пальниковское, с. Н. Пальник, ул. Совхозная, д. 4, кв. 1;
- с кадастровым номером 59:32:1520001:441, расположенный по адресу: Пермский край, р-н Пермский, с.п. Пальниковское, с. Нижний Пальник, ул. Дружбы, з/у 5/1;
- с кадастровым номером 59:32:1520001:443, расположенный по адресу: Пермский край, Пермский район, с/пос. Пальниковское, с. Нижний Пальник, ул. Центральная, дом 53;
- с кадастровым номером 59:32:1520001:494, расположенный по адресу: Пермский край, Пермский район, Пальниковское с/пос., с. Нижний Пальник, ул. Центральная, дом 51;
- с кадастровым номером 59:32:1520001:506, расположенный по адресу: край Пермский, р-н Пермский, с\пос Пальниковское, с. Нижний Пальник, ул. Совхозная, дом 8, квартира 1;
- с кадастровым номером 59:32:1520001:557, расположенный по адресу: край Пермский, р-н Пермский, с/п Пальниковское, с. Нижний Пальник, ул. Центральная, дом 22;
- с кадастровым номером 59:32:1520001:575, расположенный по адресу: Пермский край, Пермский район, Пальниковское с/пос., с. Нижний Пальник, ул. Мира, дом 7, квартира 2;
- с кадастровым номером 59:32:1520001:580, расположенный по адресу: Пермский край, Пермский р-н., с/п Пальниковское, с. Нижний Пальник, ул. Мира, д.10, квартира 2;
- с кадастровым номером 59:32:1520001:581, расположенный по адресу: край Пермский, р-н Пермский, с/п Пальниковское, с. Нижний Пальник, ул. Совхозная, дом 2, квартира 1;
- с кадастровым номером 59:32:1520001:644, расположенный по адресу: край Пермский, р-н Пермский, с\пос Пальниковское, с. Нижний Пальник, ул. Молодежная, дом 10;
- с кадастровым номером 59:32:1520001:647, расположенный по адресу: край Пермский, р-н Пермский, с\п Пальниковское, с. Нижний Пальник, ул. Центральная, дом 48а;
- с кадастровым номером 59:32:1520001:693, расположенный по адресу: Пермский край, р-н Пермский, с.п. Пальниковское, с. Нижний Пальник, ул. Дружбы, з/у д. 5, кв. 2;

- с кадастровым номером 59:32:1520001:724, расположенный по адресу: Пермский край, Пермский р-н, Пальниковское с/пос., с. Нижний Пальник, ул. Молодежная, дом 8, квартира 2;

- с кадастровым номером 59:32:1520001:735, расположенный по адресу: Пермский край, Пермский край, Пальниковское с/п, с. Нижний Пальник, ул. Молодежная, дом 8, квартира 1.

Цель: Для размещения объекта электросетевого хозяйства «ВЛ-0,4 КВ от ТП-63387».

Срок: 49 лет.

2. Утвердить границы публичного сервитута земельных участков, указанных в п. 1 настоящего распоряжения, согласно прилагаемой схеме расположения границ публичного сервитута.

3. Срок, в течение которого использование указанных в п. 1 настоящего распоряжения земельных участков в соответствии с их разрешенным использованием будет невозможно или существенно затруднено в связи с осуществлением сервитута – не установлен.

4. Порядок установления зон с особыми условиями использования территорий и содержание ограничений прав на земельные участки в границах таких зон установлен Постановлением Правительства РФ от 24.02.2009 № 160 «О порядке установления охранных зон объектов электросетевого хозяйства и особых условий использования земельных участков, расположенных в границах таких зон».

5. Плата за публичный сервитут не устанавливается в соответствии с ч. 4 ст. 3.6 Федерального закона от 25.10.2001 года № 137-ФЗ «О введении в действие Земельного кодекса Российской Федерации».

6. Комитету имущественных отношений администрации Пермского муниципального района в течение 5 рабочих дней со дня подписания настоящего распоряжения:

6.1. Направить настоящее распоряжение правообладателям земельных участков, указанных в п. 1 распоряжения;

6.2. Направить настоящее распоряжение в Управление Федеральной службы государственной регистрации, кадастра и картографии по Пермскому краю;

6.3. Направить настоящее распоряжение в ОАО «МРСК Урала», а также сведения о лицах, являющихся правообладателями земельных участков, сведения о лицах, подавших заявления об учете их прав (обременений прав) на земельные участки, способах связи с ними, копии документов, подтверждающих права указанных лиц на земельные участки;

6.4. Направить в администрацию Пальниковского сельского поселения настоящее распоряжение для опубликования в порядке, установленном для официального опубликования (обнародования) муниципальных правовых актов уставом поселения.

7. Разместить настоящее распоряжение на сайте Пермского муниципального района www.permraion.ru.

8. Настоящее распоряжение вступает в силу со дня его подписания.

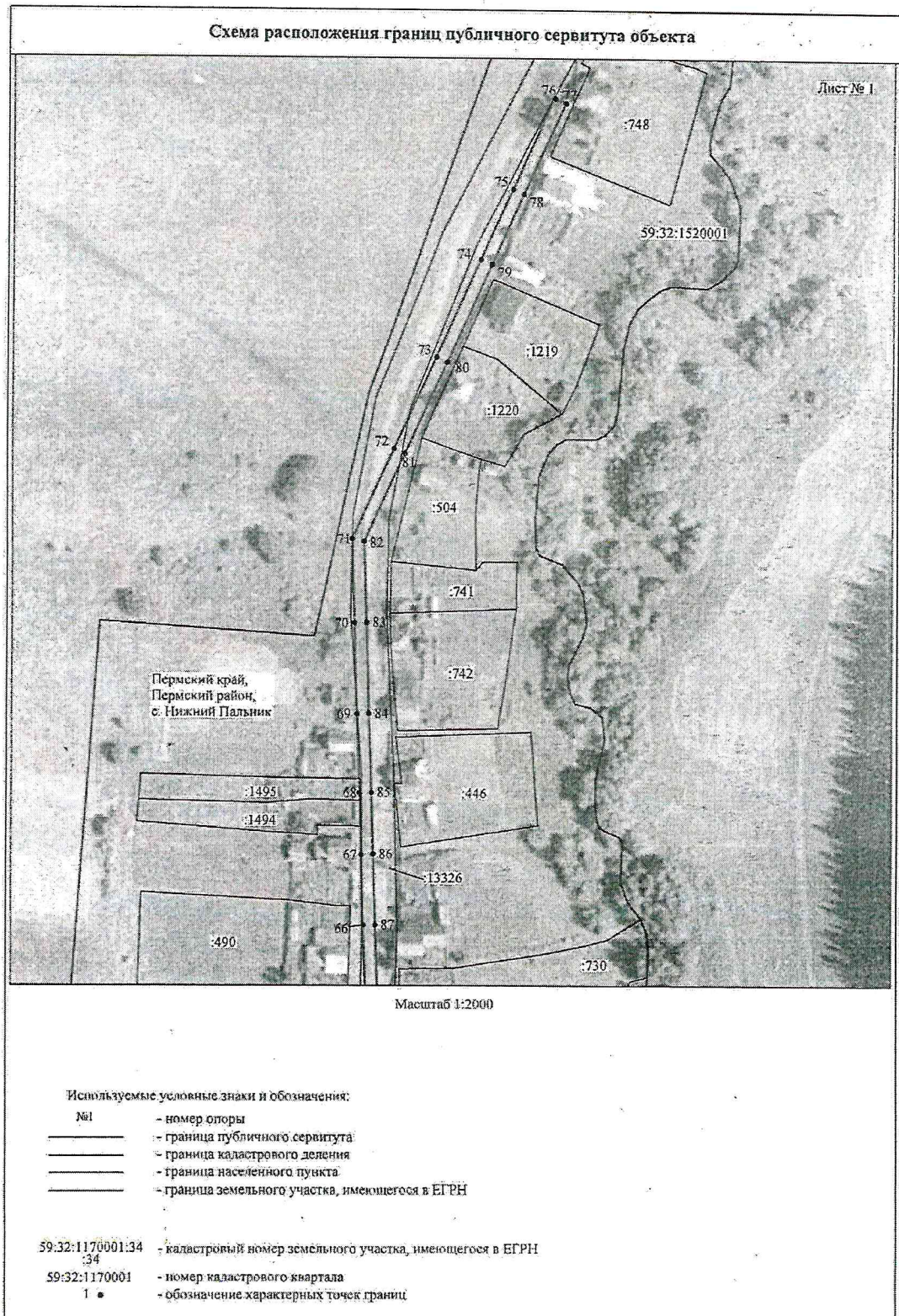
9. Контроль исполнения распоряжения оставляю за собой.

Председатель комитета

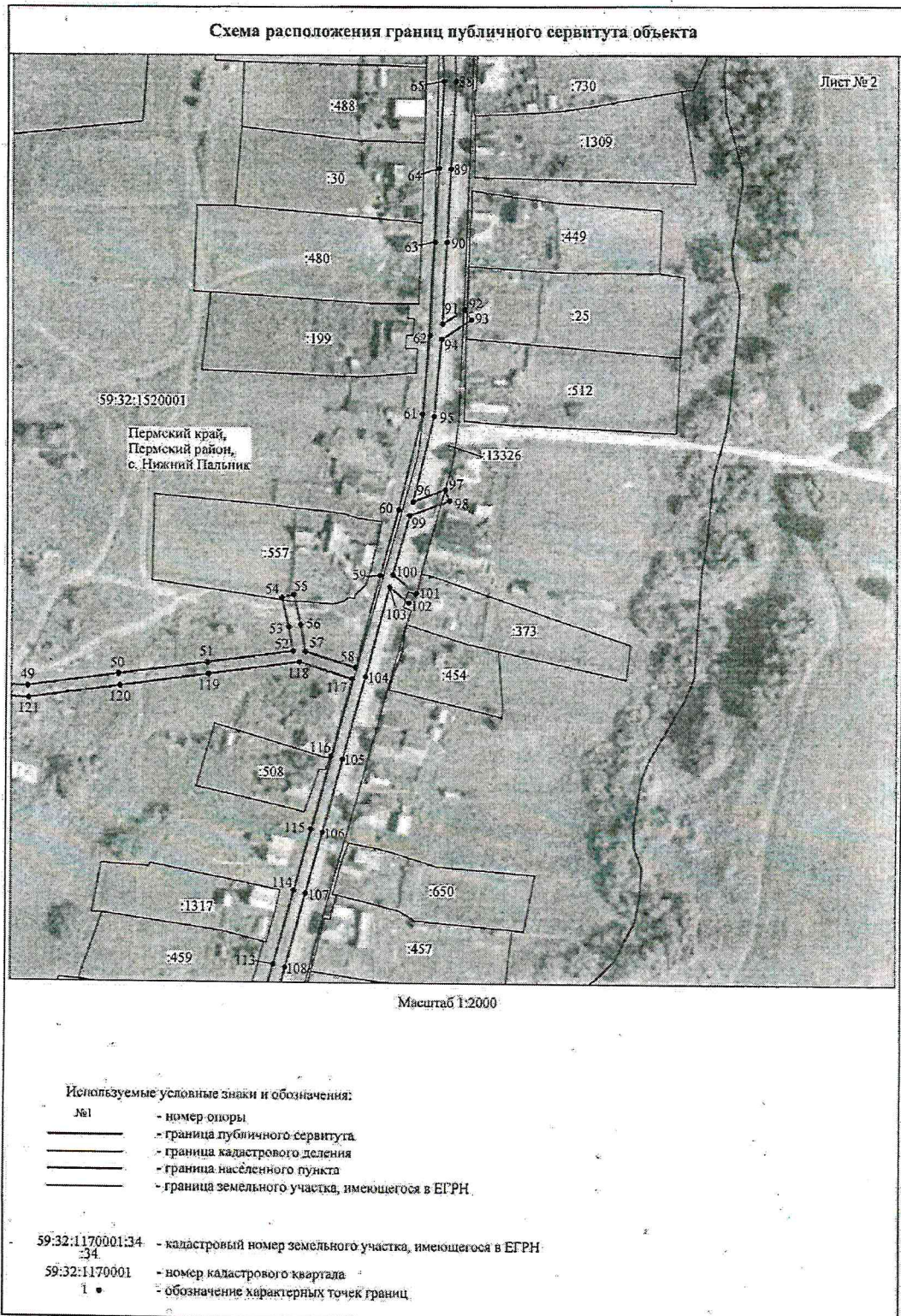


Д.В. Ракицкий

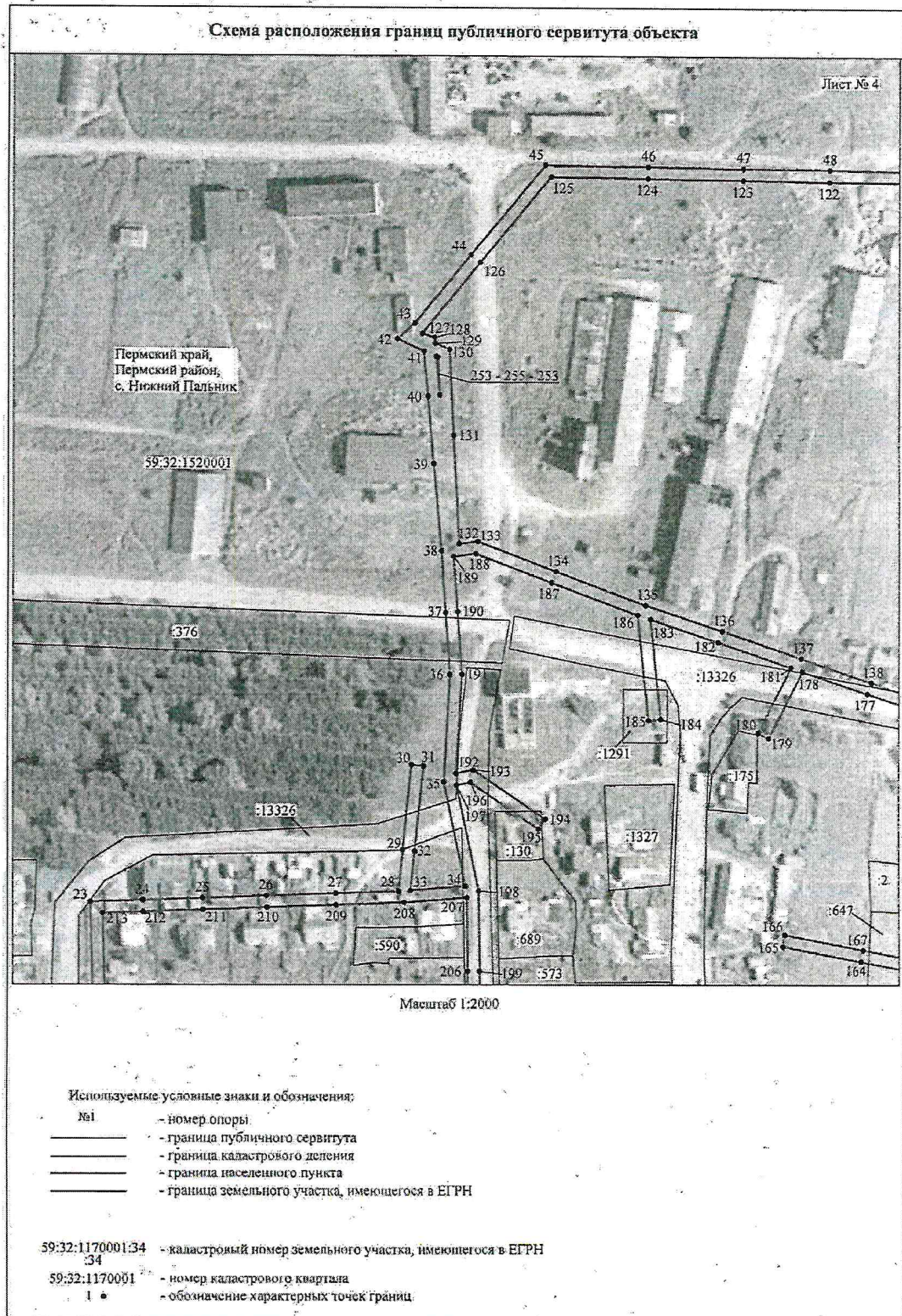
Приложение № 1
к распоряжению
комитета имущественных
отношений администрации
Пермского муниципального района
от 14.06.2022 № 2392



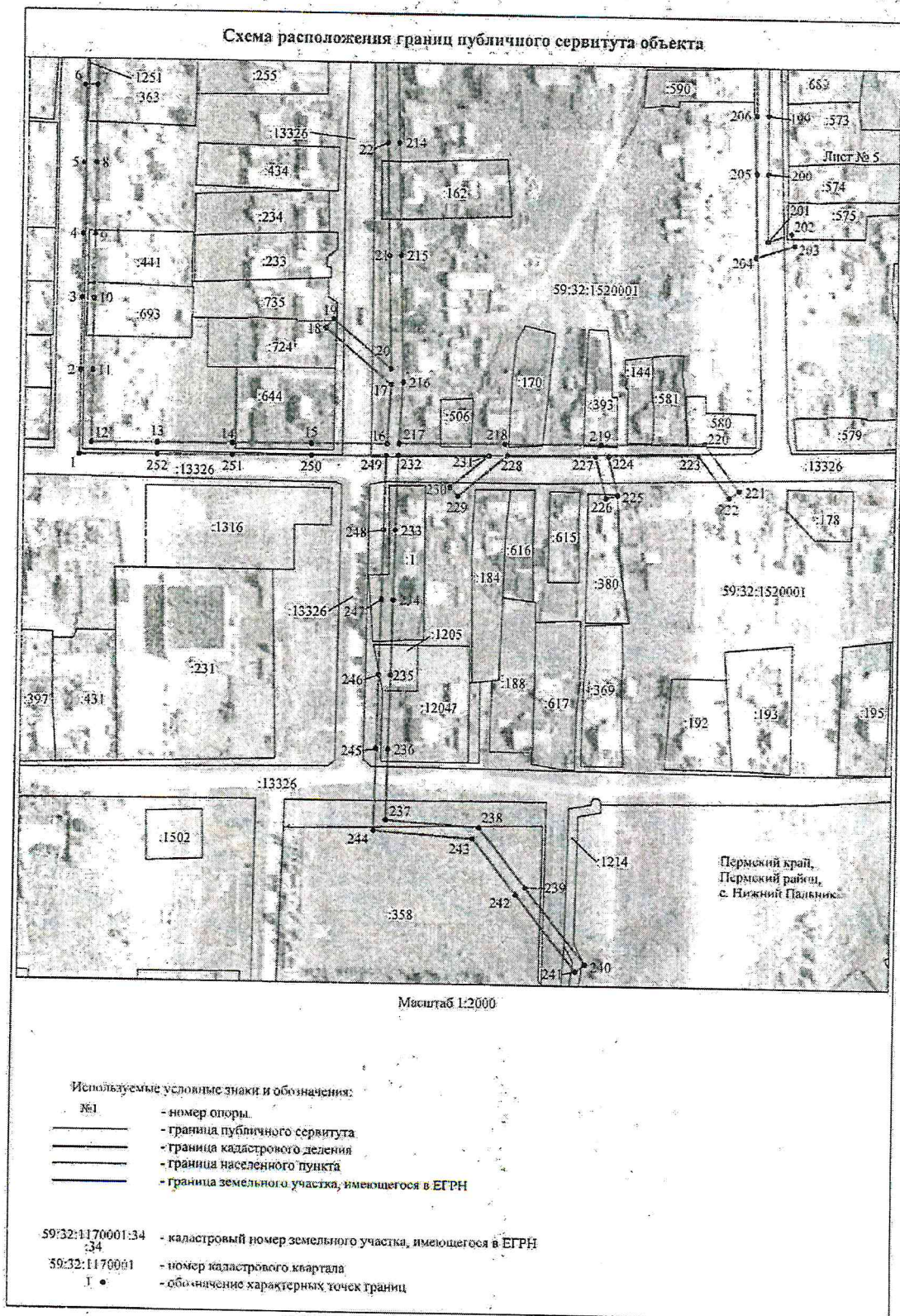
Приложение № 2
к распоряжению
комитета имущественных
отношений администрации
Пермского муниципального района
от 14.06.2022 № 2392



Приложение № 3
к распоряжению
комитета имущественных
отношений администрации
Пермского муниципального района
от 14.06.2022 № 2392



Приложение № 4
к распоряжению
комитета имущественных
отношений администрации
Пермского муниципального района
от 14.06.2022 № 2392



Приложение № 5
к распоряжению
комитета имущественных
отношений администрации
Пермского муниципального района
от 14.06.2022 № 2392

ОПИСАНИЕ МЕСТОПОЛОЖЕНИЯ ГРАНИЦ

Публичный сервитут для размещения объекта электросетевого хозяйства «ВЛ-0,4КВ от ТП-63387»
(наименование объекта, местоположение границ которого описано (далее - объект))

Раздел I

Сведения об объекте		
№ п/п	Характеристики объекта	Описание характеристик
1	2	3
1	Местоположение объекта	Пермский край, Пермский район, село Нижний Пальник
2	Площадь объекта +/- величина погрешности определения площади (Р+/- Дельта Р)	18683 кв.м ± 30 кв.м
3	Иные характеристики объекта	Публичный сервитут для размещения объекта электросетевого хозяйства «ВЛ-0,4КВ от ТП-63387» на срок 49 лет

Приложение № 6
к распоряжению
комитета имущественных
отношений администрации
Пермского муниципального района
от 14.06.2022 № 2392

Раздел 2

Сведения о местоположении границ объекта					
1. Система координат МСК-59, зона 2					
2. Сведения о характерных точках границ объекта					
Обозначение характерных точек границ	Координаты, м		Метод определения координат характерной точки	Средняя квадратическая погрешность положения характерной точки (M _i), м	Описание обозначения точки на местности (при наличии)
	X	Y			
1	2	3	4	5	6
1	474134.76	2235700.92	Метод спутниковых геодезических измерений (определений)	0.10	—
2	474169.88	2235701.03	Метод спутниковых геодезических измерений (определений)	0.10	—
3	474200.52	2235701.13	Метод спутниковых геодезических измерений (определений)	0.10	—
4	474227.66	2235701.22	Метод спутниковых геодезических измерений (определений)	0.10	—
5	474257.72	2235701.32	Метод спутниковых геодезических измерений (определений)	0.10	—
6	474290.37	2235701.43	Метод спутниковых геодезических измерений (определений)	0.10	—
7	474290.35	2235706.43	Метод спутниковых геодезических измерений (определений)	0.10	—
8	474257.70	2235706.32	Метод спутниковых геодезических измерений (определений)	0.10	—
9	474227.64	2235706.22	Метод спутниковых геодезических измерений (определений)	0.10	—
10	474200.50	2235706.13	Метод спутниковых геодезических измерений (определений)	0.10	—
11	474169.86	2235706.03	Метод спутниковых геодезических измерений (определений)	0.10	—
12	474139.81	2235705.94	Метод спутниковых геодезических измерений (определений)	0.10	—
13	474140.09	2235733.41	Метод спутниковых геодезических измерений (определений)	0.10	—
14	474140.41	2235764.66	Метод спутниковых геодезических измерений (определений)	0.10	—
15	474140.75	2235797.66	Метод спутниковых геодезических измерений (определений)	0.10	—
16	474141.08	2235829.58	Метод спутниковых геодезических измерений (определений)	0.10	—
17	474165.88	2235830.86	Метод спутниковых геодезических измерений (определений)	0.10	—
18	474189.42	2235802.94	Метод спутниковых геодезических измерений (определений)	0.10	—
19	474193.24	2235806.16	Метод спутниковых геодезических измерений (определений)	0.10	—
20	474172.49	2235830.79	Метод спутниковых геодезических измерений (определений)	0.10	—
21	474220.50	2235829.47	Метод спутниковых геодезических измерений (определений)	0.10	—
22	474267.96	2235828.16	Метод спутниковых геодезических измерений (определений)	0.10	—
23	474310.92	2235826.99	Метод спутниковых геодезических измерений (определений)	0.10	—
24	474311.74	2235848.56	Метод спутниковых геодезических измерений (определений)	0.10	—
25	474312.68	2235873.04	Метод спутниковых геодезических измерений (определений)	0.10	—
26	474313.70	2235899.30	Метод спутниковых геодезических измерений (определений)	0.10	—

Приложение № 7
к распоряжению
комитета имущественных
отношений администрации
Пермского муниципального района
от 14.06.2022 № 2392

			измерений (определений)		
27	474314.79	2235927.85	Метод спутниковых геодезических измерений (определений)	0.10	-
28	474315.64	2235954.07	Метод спутниковых геодезических измерений (определений)	0.10	-
29	474333.11	2235955.72	Метод спутниковых геодезических измерений (определений)	0.10	-
30	474368.94	2235959.40	Метод спутниковых геодезических измерений (определений)	0.10	-
31	474368.42	2235964.38	Метод спутниковых геодезических измерений (определений)	0.10	-
32	474332.60	2235960.68	Метод спутниковых геодезических измерений (определений)	0.10	-
33	474316.09	2235958.99	Метод спутниковых геодезических измерений (определений)	0.10	-
34	474317.83	2235981.88	Метод спутниковых геодезических измерений (определений)	0.10	-
35	474361.64	2235972.91	Метод спутниковых геодезических измерений (определений)	0.10	-
36	474407.19	2235975.32	Метод спутниковых геодезических измерений (определений)	0.10	-
37	474433.20	2235973.46	Метод спутниковых геодезических измерений (определений)	0.10	-
38	474459.01	2235971.63	Метод спутниковых геодезических измерений (определений)	0.10	-
39	474495.68	2235968.45	Метод спутниковых геодезических измерений (определений)	0.10	-
40	474524.28	2235965.97	Метод спутниковых геодезических измерений (определений)	0.10	-
41	474543.16	2235964.26	Метод спутниковых геодезических измерений (определений)	0.10	-
42	474548.44	2235953.28	Метод спутниковых геодезических измерений (определений)	0.10	-
43	474554.84	2235960.52	Метод спутниковых геодезических измерений (определений)	0.10	-
44	474583.38	2235983.85	Метод спутниковых геодезических измерений (определений)	0.10	-
45	474620.96	2236014.56	Метод спутниковых геодезических измерений (определений)	0.10	-
46	474620.32	2236056.55	Метод спутниковых геодезических измерений (определений)	0.10	-
47	474619.72	2236095.46	Метод спутниковых геодезических измерений (определений)	0.10	-
48	474619.17	2236131.40	Метод спутниковых геодезических измерений (определений)	0.10	-
49	474618.62	2236167.30	Метод спутниковых геодезических измерений (определений)	0.10	-
50	474623.90	2236204.56	Метод спутниковых геодезических измерений (определений)	0.10	-
51	474629.01	2236240.72	Метод спутниковых геодезических измерений (определений)	0.10	-
52	474633.93	2236276.07	Метод спутниковых геодезических измерений (определений)	0.10	-
53	474644.02	2236274.23	Метод спутниковых геодезических измерений (определений)	0.10	-
54	474656.50	2236271.29	Метод спутниковых геодезических измерений (определений)	0.10	-
55	474657.65	2236276.16	Метод спутниковых геодезических измерений (определений)	0.10	-
56	474645.04	2236279.13	Метод спутниковых геодезических измерений (определений)	0.10	-
57	474633.81	2236281.14	Метод спутниковых геодезических измерений (определений)	0.10	-
58	474627.13	2236301.92	Метод спутниковых геодезических измерений (определений)	0.10	-
59	474666.02	2236312.00	Метод спутниковых геодезических измерений (определений)	0.10	-
60	474693.95	2236319.58	Метод спутниковых геодезических измерений (определений)	0.10	-

Приложение № 8
к распоряжению
комитета имущественных
отношений администрации
Пермского муниципального района
от 14.06.2022 № 2392

61	474734.37	2236329.34	измерений (определений) Метод спутниковых геодезических измерений (определений)	0.10	-
62	474767.72	2236332.50	Метод спутниковых геодезических измерений (определений)	0.10	-
63	474806.89	2236334.55	Метод спутниковых геодезических измерений (определений)	0.10	-
64	474837.58	2236336.16	Метод спутниковых геодезических измерений (определений)	0.10	-
65	474874.10	2236338.07	Метод спутниковых геодезических измерений (определений)	0.10	-
66	474910.94	2236336.88	Метод спутниковых геодезических измерений (определений)	0.10	-
67	474941.62	2236335.90	Метод спутниковых геодезических измерений (определений)	0.10	-
68	474968.14	2236335.04	Метод спутниковых геодезических измерений (определений)	0.10	-
69	475001.78	2236333.96	Метод спутниковых геодезических измерений (определений)	0.10	-
70	475039.48	2236332.76	Метод спутниковых геодезических измерений (определений)	0.10	-
71	475074.68	2236331.63	Метод спутниковых геодезических измерений (определений)	0.10	-
72	475113.06	2236349.06	Метод спутниковых геодезических измерений (определений)	0.10	-
73	475151.22	2236366.40	Метод спутниковых геодезических измерений (определений)	0.10	-
74	475191.86	2236384.87	Метод спутниковых геодезических измерений (определений)	0.10	-
75	475220.90	2236398.07	Метод спутниковых геодезических измерений (определений)	0.10	-
76	475258.46	2236415.14	Метод спутниковых геодезических измерений (определений)	0.10	-
77	475256.39	2236419.68	Метод спутниковых геодезических измерений (определений)	0.10	-
78	475218.84	2236402.62	Метод спутниковых геодезических измерений (определений)	0.10	-
79	475189.79	2236389.42	Метод спутниковых геодезических измерений (определений)	0.10	-
80	475149.14	2236370.96	Метод спутниковых геодезических измерений (определений)	0.10	-
81	475110.99	2236353.62	Метод спутниковых геодезических измерений (определений)	0.10	-
82	475073.67	2236336.66	Метод спутниковых геодезических измерений (определений)	0.10	-
83	475039.64	2236337.76	Метод спутниковых геодезических измерений (определений)	0.10	-
84	475001.94	2236338.96	Метод спутниковых геодезических измерений (определений)	0.10	-
85	474968.30	2236340.04	Метод спутниковых геодезических измерений (определений)	0.10	-
86	474941.78	2236340.90	Метод спутниковых геодезических измерений (определений)	0.10	-
87	474911.10	2236341.88	Метод спутниковых геодезических измерений (определений)	0.10	-
88	474874.05	2236343.07	Метод спутниковых геодезических измерений (определений)	0.10	-
89	474837.32	2236341.14	Метод спутниковых геодезических измерений (определений)	0.10	-
90	474806.63	2236339.54	Метод спутниковых геодезических измерений (определений)	0.10	-
91	474772.25	2236337.74	Метод спутниковых геодезических измерений (определений)	0.10	-
92	474778.22	2236346.96	Метод спутниковых геодезических измерений (определений)	0.10	-
93	474774.02	2236349.68	Метод спутниковых геодезических измерений (определений)	0.10	-
94	474766.08	2236337.40	Метод спутниковых геодезических измерений (определений)	0.10	-

Приложение № 9
к распоряжению
комитета имущественных
отношений администрации
Пермского муниципального района
от 14.06.2022 № 2392

			измерений (определений)		
95	474733.54	2236334.28	Метод спутниковых геодезических измерений (определений)	0.10	—
96	474697.29	2236325.53	Метод спутниковых геодезических измерений (определений)	0.10	—
97	474702.32	2236338.98	Метод спутниковых геодезических измерений (определений)	0.10	—
98	474697.64	2236340.73	Метод спутниковых геодезических измерений (определений)	0.10	—
99	474691.42	2236324.11	Метод спутниковых геодезических измерений (определений)	0.10	—
100	474666.30	2236317.26	Метод спутниковых геодезических измерений (определений)	0.10	—
101	474658.28	2236327.04	Метод спутниковых геодезических измерений (определений)	0.10	—
102	474654.42	2236323.87	Метод спутниковых геодезических измерений (определений)	0.10	—
103	474661.00	2236315.89	Метод спутниковых геодезических измерений (определений)	0.10	—
104	474623.26	2236306.13	Метод спутниковых геодезических измерений (определений)	0.10	—
105	474588.73	2236296.88	Метод спутниковых геодезических измерений (определений)	0.10	—
106	474557.92	2236288.62	Метод спутниковых геодезических измерений (определений)	0.10	—
107	474531.96	2236281.66	Метод спутниковых геодезических измерений (определений)	0.10	—
108	474500.88	2236273.33	Метод спутниковых геодезических измерений (определений)	0.10	—
109	474465.38	2236263.81	Метод спутниковых геодезических измерений (определений)	0.10	—
110	474430.14	2236254.37	Метод спутниковых геодезических измерений (определений)	0.10	—
111	474431.43	2236249.54	Метод спутниковых геодезических измерений (определений)	0.10	—
112	474466.66	2236258.98	Метод спутниковых геодезических измерений (определений)	0.10	—
113	474502.18	2236268.50	Метод спутниковых геодезических измерений (определений)	0.10	—
114	474533.24	2236276.82	Метод спутниковых геодезических измерений (определений)	0.10	—
115	474559.21	2236283.78	Метод спутниковых геодезических измерений (определений)	0.10	—
116	474590.02	2236292.04	Метод спутниковых геодезических измерений (определений)	0.10	—
117	474622.18	2236300.61	Метод спутниковых геодезических измерений (определений)	0.10	—
118	474629.34	2236278.69	Метод спутниковых геодезических измерений (определений)	0.10	—
119	474624.06	2236241.42	Метод спутниковых геодезических измерений (определений)	0.10	—
120	474618.94	2236205.26	Метод спутниковых геодезических измерений (определений)	0.10	—
121	474613.62	2236167.62	Метод спутниковых геодезических измерений (определений)	0.10	—
122	474614.17	2236131.32	Метод спутниковых геодезических измерений (определений)	0.10	—
123	474614.72	2236095.38	Метод спутниковых геодезических измерений (определений)	0.10	—
124	474615.32	2236056.47	Метод спутниковых геодезических измерений (определений)	0.10	—
125	474615.92	2236016.90	Метод спутниковых геодезических измерений (определений)	0.10	—
126	474580.22	2235987.72	Метод спутниковых геодезических измерений (определений)	0.10	—
127	474550.58	2235963.60	Метод спутниковых геодезических измерений (определений)	0.10	—
128	474548.97	2235968.84	Метод спутниковых геодезических измерений (определений)	0.10	—

Приложение № 10
к распоряжению
комитета имущественных
отношений администрации
Пермского муниципального района
от 14.06.2022 № 2392

			измерений (определений)		
129	474546.50	2235969.00	Метод спутниковых геодезических измерений (определений)	0.10	-
130	474543.90	2235975.00	Метод спутниковых геодезических измерений (определений)	0.10	-
131	474507.57	2235976.78	Метод спутниковых геодезических измерений (определений)	0.10	-
132	474462.00	2235979.00	Метод спутниковых геодезических измерений (определений)	0.10	-
133	474463.02	2235986.75	Метод спутниковых геодезических измерений (определений)	0.10	-
134	474450.44	2236019.11	Метод спутниковых геодезических измерений (определений)	0.10	-
135	474436.37	2236055.68	Метод спутниковых геодезических измерений (определений)	0.10	-
136	474425.45	2236087.08	Метод спутниковых геодезических измерений (определений)	0.10	-
137	474414.06	2236119.84	Метод спутниковых геодезических измерений (определений)	0.10	-
138	474403.90	2236148.98	Метод спутниковых геодезических измерений (определений)	0.10	-
139	474389.92	2236189.12	Метод спутниковых геодезических измерений (определений)	0.10	-
140	474372.97	2236237.72	Метод спутниковых геодезических измерений (определений)	0.10	-
141	474375.02	2236256.21	Метод спутниковых геодезических измерений (определений)	0.10	-
142	474370.05	2236256.75	Метод спутниковых геодезических измерений (определений)	0.10	-
143	474368.26	2236239.90	Метод спутниковых геодезических измерений (определений)	0.10	-
144	474339.17	2236239.10	Метод спутниковых геодезических измерений (определений)	0.10	-
145	474343.24	2236246.76	Метод спутниковых геодезических измерений (определений)	0.10	-
146	474338.83	2236249.10	Метод спутниковых геодезических измерений (определений)	0.10	-
147	474333.24	2236238.66	Метод спутниковых геодезических измерений (определений)	0.10	-
148	474298.40	2236230.24	Метод спутниковых геодезических измерений (определений)	0.10	-
149	474308.57	2236242.43	Метод спутниковых геодезических измерений (определений)	0.10	-
150	474304.73	2236245.63	Метод спутниковых геодезических измерений (определений)	0.10	-
151	474290.28	2236228.30	Метод спутниковых геодезических измерений (определений)	0.10	-
152	474256.17	2236221.49	Метод спутниковых геодезических измерений (определений)	0.10	-
153	474245.01	2236236.54	Метод спутниковых геодезических измерений (определений)	0.10	-
154	474240.99	2236233.56	Метод спутниковых геодезических измерений (определений)	0.10	-
155	474250.50	2236220.72	Метод спутниковых геодезических измерений (определений)	0.10	-
156	474224.24	2236217.99	Метод спутниковых геодезических измерений (определений)	0.10	-
157	474188.39	2236217.01	Метод спутниковых геодезических измерений (определений)	0.10	-
158	474132.02	2236224.09	Метод спутниковых геодезических измерений (определений)	0.10	-
159	474131.40	2236219.13	Метод спутниковых геодезических измерений (определений)	0.10	-
160	474188.15	2236212.00	Метод спутниковых геодезических измерений (определений)	0.10	-
161	474224.58	2236213.00	Метод спутниковых геодезических измерений (определений)	0.10	-
162	474253.82	2236216.07	Метод спутниковых геодезических измерений (определений)	0.10	-

Приложение № 11
к распоряжению
комитета имущественных
отношений администрации
Пермского муниципального района
от 14.06.2022 № 2392

			измерений (определений)		
163	474279.73	2236177.07	Метод спутниковых геодезических измерений (определений)	0.10	—
164	474286.04	2236144.58	Метод спутниковых геодезических измерений (определений)	0.10	—
165	474292.36	2236112.02	Метод спутниковых геодезических измерений (определений)	0.10	—
166	474297.26	2236112.97	Метод спутниковых геодезических измерений (определений)	0.10	—
167	474290.94	2236145.54	Метод спутниковых геодезических измерений (определений)	0.10	—
168	474284.45	2236179.00	Метод спутниковых геодезических измерений (определений)	0.10	—
169	474259.26	2236216.96	Метод спутниковых геодезических измерений (определений)	0.10	—
170	474292.13	2236223.58	Метод спутниковых геодезических измерений (определений)	0.10	—
171	474335.03	2236233.97	Метод спутниковых геодезических измерений (определений)	0.10	—
172	474367.50	2236234.78	Метод спутниковых геодезических измерений (определений)	0.10	—
173	474357.98	2236176.92	Метод спутниковых геодезических измерений (определений)	0.10	—
174	474362.90	2236176.11	Метод спутниковых геодезических измерений (определений)	0.10	—
175	474371.28	2236227.14	Метод спутниковых геодезических измерений (определений)	0.10	—
176	474385.20	2236187.46	Метод спутниковых геодезических измерений (определений)	0.10	—
177	474399.18	2236147.32	Метод спутниковых геодезических измерений (определений)	0.10	—
178	474408.48	2236120.30	Метод спутниковых геодезических измерений (определений)	0.10	—
179	474380.28	2236106.30	Метод спутниковых геодезических измерений (определений)	0.10	—
180	474382.49	2236101.82	Метод спутниковых геодезических измерений (определений)	0.10	—
181	474410.26	2236115.52	Метод спутниковых геодезических измерений (определений)	0.10	—
182	474420.73	2236085.44	Метод спутниковых геодезических измерений (определений)	0.10	—
183	474430.36	2236057.78	Метод спутниковых геодезических измерений (определений)	0.10	—
184	474388.28	2236061.97	Метод спутниковых геодезических измерений (определений)	0.10	—
185	474387.78	2236057.00	Метод спутниковых геодезических измерений (определений)	0.10	—
186	474432.23	2236052.52	Метод спутниковых геодезических измерений (определений)	0.10	—
187	474445.78	2236017.31	Метод спутниковых геодезических измерений (определений)	0.10	—
188	474457.87	2235985.88	Метод спутниковых геодезических измерений (определений)	0.10	—
189	474456.58	2235976.69	Метод спутниковых геодезических измерений (определений)	0.10	—
190	474433.55	2235978.46	Метод спутниковых геодезических измерений (определений)	0.10	—
191	474407.23	2235980.32	Метод спутниковых геодезических измерений (определений)	0.10	—
192	474365.27	2235978.04	Метод спутниковых геодезических измерений (определений)	0.10	—
193	474366.76	2235985.03	Метод спутниковых геодезических измерений (определений)	0.10	—
194	474346.02	2236014.94	Метод спутниковых геодезических измерений (определений)	0.10	—
195	474341.92	2236012.08	Метод спутниковых геодезических измерений (определений)	0.10	—
196	474361.42	2235983.96	Метод спутниковых геодезических измерений (определений)	0.10	—

Приложение № 12
к распоряжению
комитета имущественных
отношений администрации
Пермского муниципального района
от 14.06.2022 № 2392

			измерений (определений)		
197	474360.26	2235978.26	Метод спутниковых геодезических измерений (определений)	0.10	—
198	474315.79	2235987.40	Метод спутниковых геодезических измерений (определений)	0.10	—
199	474281.89	2235987.64	Метод спутниковых геодезических измерений (определений)	0.10	—
200	474257.42	2235987.80	Метод спутниковых геодезических измерений (определений)	0.10	—
201	474229.00	2235988.00	Метод спутниковых геодезических измерений (определений)	0.10	—
202	474232.16	2235997.90	Метод спутниковых геодезических измерений (определений)	0.10	—
203	474227.40	2235999.42	Метод спутниковых геодезических измерений (определений)	0.10	—
204	474222.17	2235983.05	Метод спутниковых геодезических измерений (определений)	0.10	—
205	474257.40	2235982.80	Метод спутниковых геодезических измерений (определений)	0.10	—
206	474281.86	2235982.64	Метод спутниковых геодезических измерений (определений)	0.10	—
207	474312.92	2235982.44	Метод спутниковых геодезических измерений (определений)	0.10	—
208	474310.88	2235956.29	Метод спутниковых геодезических измерений (определений)	0.10	—
209	474309.79	2235928.04	Метод спутниковых геодезических измерений (определений)	0.10	—
210	474308.70	2235899.49	Метод спутниковых геодезических измерений (определений)	0.10	—
211	474307.68	2235873.24	Метод спутниковых геодезических измерений (определений)	0.10	—
212	474306.74	2235848.76	Метод спутниковых геодезических измерений (определений)	0.10	—
213	474306.10	2235832.12	Метод спутниковых геодезических измерений (определений)	0.10	—
214	474268.10	2235833.16	Метод спутниковых геодезических измерений (определений)	0.10	—
215	474220.64	2235834.47	Метод спутниковых геодезических измерений (определений)	0.10	—
216	474166.86	2235835.94	Метод спутниковых геодезических измерений (определений)	0.10	—
217	474141.21	2235834.64	Метод спутниковых геодезических измерений (определений)	0.10	—
218	474141.71	2235879.42	Метод спутниковых геодезических измерений (определений)	0.10	—
219	474142.02	2235919.34	Метод спутниковых геодезических измерений (определений)	0.10	—
220	474143.01	2235962.48	Метод спутниковых геодезических измерений (определений)	0.10	—
221	474123.11	2235977.25	Метод спутниковых геодезических измерений (определений)	0.10	—
222	474120.13	2235973.23	Метод спутниковых геодезических измерений (определений)	0.10	—
223	474137.95	2235960.01	Метод спутниковых геодезических измерений (определений)	0.10	—
224	474137.11	2235922.68	Метод спутниковых геодезических измерений (определений)	0.10	—
225	474120.56	2235926.76	Метод спутниковых геодезических измерений (определений)	0.10	—
226	474119.33	2235921.92	Метод спутниковых геодезических измерений (определений)	0.10	—
227	474137.02	2235917.36	Метод спутниковых геодезических измерений (определений)	0.10	—
228	474136.67	2235880.38	Метод спутниковых геодезических измерений (определений)	0.10	—
229	474119.22	2235859.86	Метод спутниковых геодезических измерений (определений)	0.10	—
230	474123.02	2235856.62	Метод спутниковых геодезических измерений (определений)	0.10	—

Приложение № 13
к распоряжению
комитета имущественных
отношений администрации
Пермского муниципального района
от 14.06.2022 № 2392

			измерений (определений)		
231	474136.70	2235872.76	Метод спутниковых геодезических измерений (определений)	0.10	—
232	474136.13	2235834.40	Метод спутниковых геодезических измерений (определений)	0.10	—
233	474104.39	2235833.72	Метод спутниковых геодезических измерений (определений)	0.10	—
234	474074.90	2235833.09	Метод спутниковых геодезических измерений (определений)	0.10	—
235	474043.07	2235832.41	Метод спутниковых геодезических измерений (определений)	0.10	—
236	474011.82	2235831.74	Метод спутниковых геодезических измерений (определений)	0.10	—
237	473981.65	2235831.10	Метод спутниковых геодезических измерений (определений)	0.10	—
238	473978.83	2235870.59	Метод спутниковых геодезических измерений (определений)	0.10	—
239	473953.30	2235890.33	Метод спутниковых геодезических измерений (определений)	0.10	—
240	473920.36	2235915.79	Метод спутниковых геодезических измерений (определений)	0.10	—
241	473917.30	2235911.83	Метод спутниковых геодезических измерений (определений)	0.10	—
242	473950.24	2235886.37	Метод спутниковых геодезических измерений (определений)	0.10	—
243	473974.00	2235868.00	Метод спутниковых геодезических измерений (определений)	0.10	—
244	473977.00	2235826.00	Метод спутниковых геодезических измерений (определений)	0.10	—
245	474011.94	2235826.74	Метод спутниковых геодезических измерений (определений)	0.10	—
246	474043.18	2235827.41	Метод спутниковых геодезических измерений (определений)	0.10	—
247	474075.02	2235828.09	Метод спутниковых геодезических измерений (определений)	0.10	—
248	474104.50	2235828.72	Метод спутниковых геодезических измерений (определений)	0.10	—
249	474135.96	2235829.39	Метод спутниковых геодезических измерений (определений)	0.10	—
250	474135.75	2235797.72	Метод спутниковых геодезических измерений (определений)	0.10	—
251	474135.41	2235764.72	Метод спутниковых геодезических измерений (определений)	0.10	—
252	474135.09	2235733.46	Метод спутниковых геодезических измерений (определений)	0.10	—
1	474134.76	2235700.92	Метод спутниковых геодезических измерений (определений)	0.10	—
—	—	—	—	—	—
253	474540.87	2235969.54	Метод спутниковых геодезических измерений (определений)	0.10	—
254	474540.59	2235970.16	Метод спутниковых геодезических измерений (определений)	0.10	—
255	474524.71	2235970.95	Метод спутниковых геодезических измерений (определений)	0.10	—
253	474540.87	2235969.54	Метод спутниковых геодезических измерений (определений)	0.10	—
3. Сведения о характерных точках части (частей) границы объекта					
Обозначение характерных точек части границы	Координаты, м		Метод определения координат характерной точки	Средняя квадратическая погрешность положения характерной точки (M), м	Описание обозначения точки на местности (при наличии)
	X	Y			
1	2	3	4	5	6
—	—	—	—	—	—